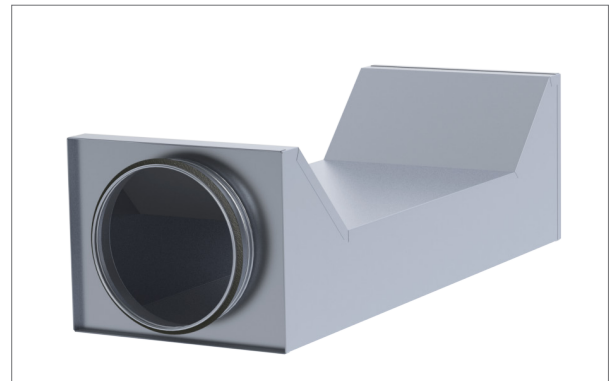


NTL Talaalt-läbiviik

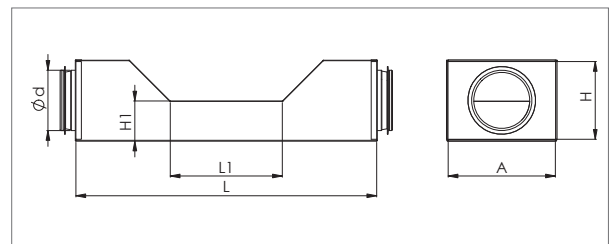
NTL - talaalt-läbiviik võimaldab ristata kanalid kitsastes tingimustes.

- Rõhukadu ei suurene märkimisväärselt
- Võimaldab ristata kanalid samal tasapinnal
- Ümarate ühendusliitmikega



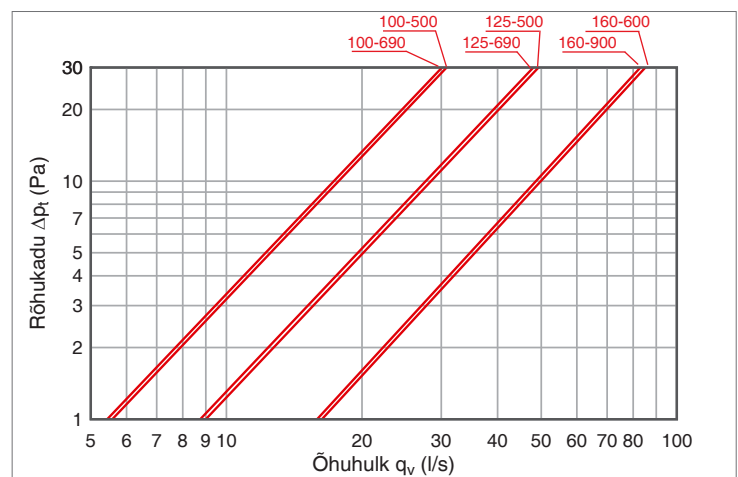
Mõõdud ja materjalid

NTL talaalt-läbiviik on standardina valmistatud kuumtsingitud terasplekist. Eritellimusel valmistame ka teistest materjalist talaalt-läbiviike.



Nimimõõt, Ød	L, mm	A, mm	H, mm	H1, mm	L1, mm	Kaal, kg
100	500	180	130	60	185	2,1
125	500	180	160	80	185	2,4
160	600	300	170	85	305	3,9
100	690	180	130	60	370	2,6
125	690	180	160	80	370	2,8
160	900	300	170	85	605	5,0

Rõhukadu



Markeerimine

NTL	Ød	L
Tähis	Läbimõõt	Pikkus

Näidis: NTL 125-500