

**Pressmuff-  
system  
Elförzinkad**



**Komplett  
sortiment!**

**a-collection**  
– kvalitet till rätt pris

## A-press, elförzinkade rör och rördelar

A-Press presskopplingssystem i elförzinkat stål från 12 mm - 108 mm för installationer i slutna värme- och kylsystem. Trycklufts- och inerta gassystem. Dimensionerna 12-54 levereras med röd pressindikator som hjälper dig att se om det är pressat eller ej redan under installationsarbetet. Presskopplingar har O-ringar av EPDM och är utformade för att läcka i opressat tillstånd.

Pressas med M-backar 12-35mm.

För dimensioner 42-108mm måste Presslinga användas.

Arbetstemperatur -20°C/+85°C Maxtemp +120 °C.

Max arbetstryck 16 bar.

O-ringar, material: EPDM, svarta.

O-ringar i andra material kan beställas.

Typgodkända enligt Sitac.



TG 0268/08

### Korrosion

Invändig korrosion ska normalt inte uppstå i slutna värmesystem, förutsatt att det inte finns något syre. Syreförsel stoppas med armaturer av hög kvalitet och kompensatorer med slutna membran. Om syre skulle tränga in måste det släppas ut via avluftningsventiler och vid behov måste man använda speciella tillsatser i systemet som förhindrar syret att bilda korrosion.

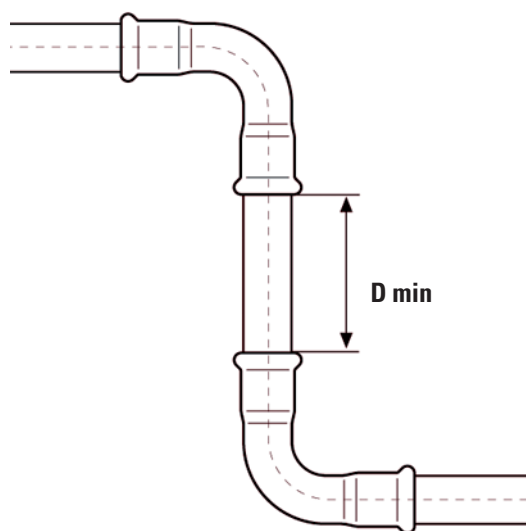
Pressrördelar av elförzinkat stål kan sammanfogas med komponenter som inte innehåller järn, typ koppar, mässing, aluminium, rödgods, etc. Viktigt dock att i installationen undvika direktkontakt mellan elförzinkat stål och rostfritt stål, då det kan skapa bimetallisk korrosion. Den risken kan elimineras genom att sätta en komponent utan järn som är åtminstone 50 mm mellan det elförzinkade stålet och det rostfria stålet.

Brukaren och installatören ansvarar för att skapa åtgärder som förhindrar korrosion. För att minimera risken mot yttre korrosion ska rören isoleras med "sluten-cell" principen, exempelvis med cellgummi. Viktigt att isoleringen är helt vattentät.

### Minsta avstånd vid sammanfogning

För en korrekt installation av efz press-system måste kraven på minimiavstånd enligt nedan uppfyllas.

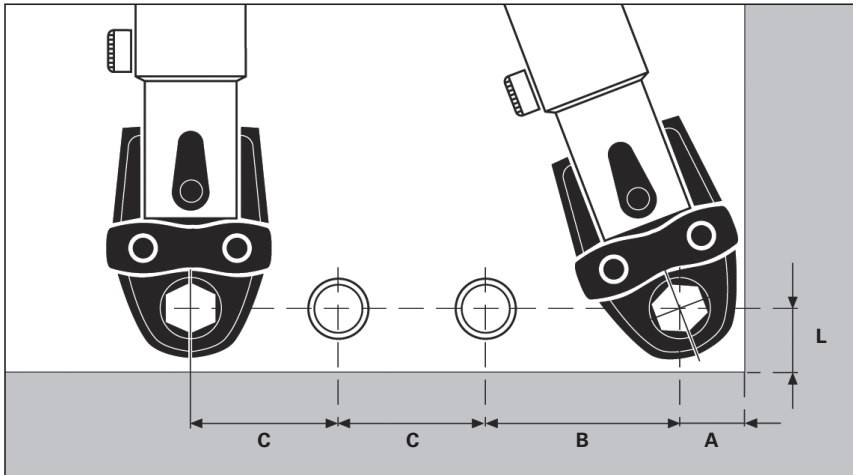
### Minimiavstånd mellan presskopplingar



Ø rör	D min (mm)
12-15	10
18	10
22-28	10
35	10
42	20
54	20
76,1	20
88,9	20
108	20

För mer detaljerad information om sammanfogning av presskopplingar finns separat information. Kontakta din ahlSELL-säljare eller besök [www.ahlsell.se](http://www.ahlsell.se).

## Minimiutrymme för pressverktyg



Ø rör	15	18	22	28	35	42	54	76,1	88,9	108
A (mm)	25	27	35	35	45	76	86	190	210	210
B (mm)	75	81	81	81	85	120	125	200	250	250
C (mm)	56	60	76	76	76	120	125	200	250	250
L (mm)	24	24	32	32	32	78	88	170	170	170

## Elförzinkade stålrör

Tunnväggiga precisionsstålrör.  
Galvaniserade 5-12my zink, blanka, utvändigt diameter och godstjocklek enligt EN10305 -3(f.d. DIN 2394). Varje rör individuellt täthetsprovad i tillverkningen. Levereras i längder om 6 respektive 3 meter.

Priset anger enhet per meter.

Användning: För presskopplingar typ A-press etc.



## Största tillåtna avstånd mellan fästpunkter

Ø rör	12	15	18	22	28	35	42	54	76,1	88,9	108
Max avstånd (m)	1,5			2,5		3,5			5		

### Längd=6 meter

Artikel nr	Dy mm	Godstj mm
1555483	12	1,2
1555484	15	1,2
1555485	18	1,2
1555486	22	1,5
1555487	28	1,5
1555488	35	1,5
1555489	42	1,5
1555490	54	1,5
1555518	76,1	2,0
1555519	88,9	2,0
1555520	108	2,0

### Längd=3 meter

Artikel nr	Dy mm	Godstj mm
1556066	12	1,2
1556067	15	1,2
1556068	18	1,2
1556069	22	1,5
1556070	28	1,5
1556071	35	1,5
1556072	42	1,5
1556073	54	1,5



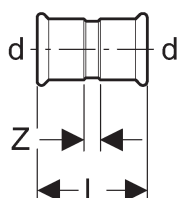
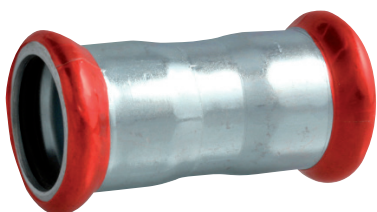
## Elförzinkade Pressrördelar A-Press

Pressas med M-backar.

O-ringar, standard: EPDM, svarta.

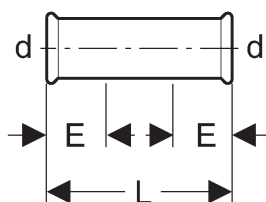
O-ringar i andra material kan beställas.

### Muff



Artikel nr	d	L	Z
1555300	12	42	6
1555301	15	53	11
1555302	18	54	12
1555303	22	60	13
1555304	28	61	12
1555305	35	73	19
1555306	42	82	19
1555307	54	90	15
1555491	76,1	142	28
1555492	88,9	160	34
1555493	108	193	41

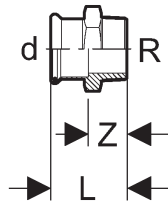
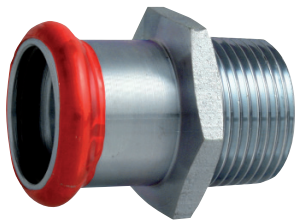
### Skjutmuff



Artikel nr	d	L	E
1555308	12	56	22
1555309	15	75	24
1555310	18	81	25
1555311	22	86	27
1555312	28	92	28
1555313	35	103	31
1555314	42	119	35
1555315	54	145	40
1555494	76,1	230	60
1555495	88,9	262	70
1555496	108	304	80

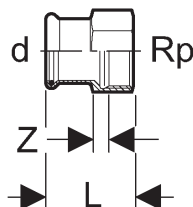
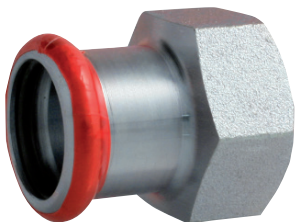


## Övergångsmuff med utvändig gänga



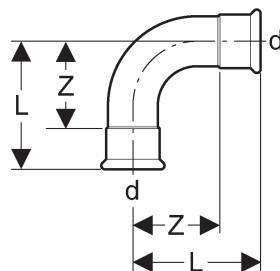
Artikel nr	d-R	L	Z
1555460	12-R $\frac{3}{8}$	36	18
1555461	15-R $\frac{3}{8}$	43	22
1555462	15-R $\frac{1}{2}$	43	22
1555463	18-R $\frac{1}{2}$	44	23
1555464	18-R $\frac{3}{4}$	45	25
1555465	22-R $\frac{3}{4}$	45	23
1555466	28-R1	49	27
1555467	35-R1 $\frac{1}{4}$	54	26
1555468	42-R1 $\frac{1}{2}$	58	27
1555469	54-R2	69	34

## Övergångsmuff med invändig gänga



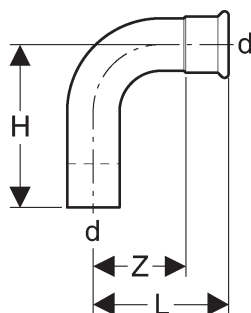
Artikel nr	d-R	L	Z
1555470	12-Rp $\frac{1}{2}$	35	4
1555471	15-Rp $\frac{1}{2}$	37	6
1555472	18-Rp $\frac{1}{2}$	37	7
1555473	18-Rp $\frac{3}{4}$	38	7
1555474	22-Rp $\frac{3}{4}$	40	7
1555475	28-Rp $\frac{3}{4}$	43	8
1555476	28-Rp1	45	8

## Böj 90° med 2 muffar R=1,2



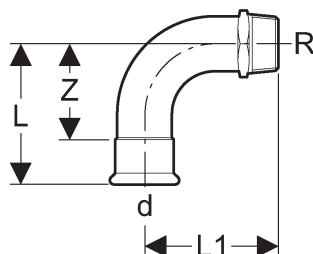
Artikel nr	d	L	Z
1555316	12	42	24
1555317	15	41	21
1555318	18	45	24
1555319	22	49	28
1555320	28	59	36
1555321	35	72	46
1555322	42	91	59
1555323	54	110	75
1555256	76,1	150	95
1555257	88,9	174	111
1555258	108	215	139

**Böj 90° med 1 muff R=1,2**



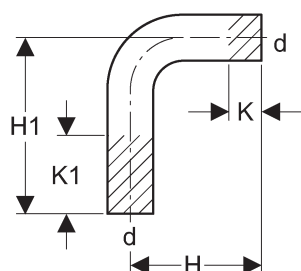
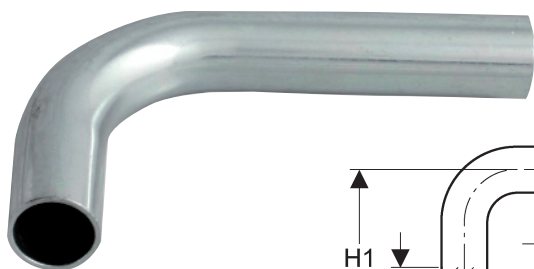
Artikel nr	d	L	H	Z
1555324	12	42	48	24
1555325	15	41	49	21
1555326	18	45	53	24
1555327	22	50	59	29
1555328	28	59	69	36
1555329	35	72	83	46
1555330	42	89	96	57
1555331	54	111	116	77
1555259	76,1	149	166	94
1555260	88,9	172	190	109
1555261	108	198	230	122

**Böj 90° med muff och uvändig gänga R=1,2**



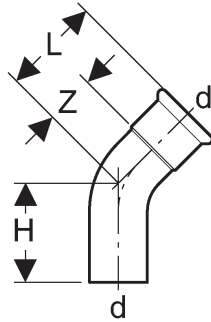
Artikel nr	d-R	L	L1	Z
1555359	12-R <sup>3</sup> / <sub>8</sub>	42	34	24
1555360	15-R <sup>3</sup> / <sub>8</sub>	41	39	21
1555361	15-R <sup>1</sup> / <sub>2</sub>	41	40	21
1555362	18-R <sup>1</sup> / <sub>2</sub>	45	48	24
1555363	22-R <sup>3</sup> / <sub>4</sub>	50	54	28
1555364	28-R1	59	68	36
1555365	35-R1 <sup>1</sup> / <sub>4</sub>	72	102	46
1555366	42-R1 <sup>1</sup> / <sub>2</sub>	89	116	57
1555367	54-R2	111	142	77

**Passböj 90°**



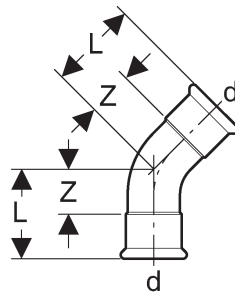
Artikel nr	d	H1	H	K	K1
1555351	12	120	70	17	67
1555352	15	120	70	22	72
1555353	18	120	70	17	67
1555354	22	120	70	9	59
1555355	28	125	97	7	47
1555356	35	201	121	62	62
1555357	42	254	160	90	90
1555358	54	302	202	45	45

**Böj 45° med 1 muff R=1,2**



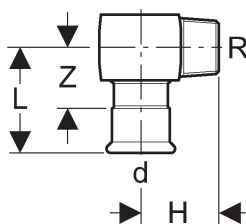
Artikel nr	d	L	H	Z
1555339	15	30	42	11
1555340	18	33	35	13
1555341	22	34	47	13
1555342	28	42	47	19
1555343	35	56	66	30
1555344	42	64	70	32
1555345	54	74	82	39
1555265	76,1	96	119	41
1555266	88,9	110	130	47
1555267	108	137	160	61

**Böj 45° med 2 muffar R=1,2**



Artikel nr	d	L	Z
1555332	15	30	10
1555333	18	31	11
1555334	22	35	13
1555335	28	41	17
1555336	35	56	29
1555337	42	63	32
1555338	54	75	40
1555262	76,1	98	43
1555263	88,9	113	50
1555264	108	138	62

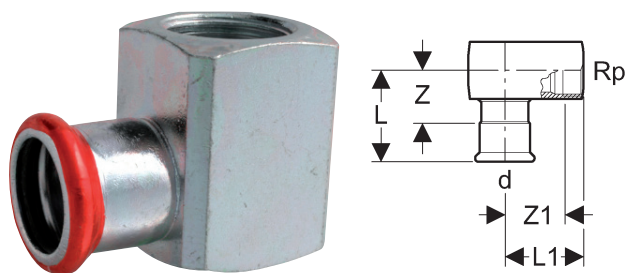
**Vinkel 90° med utvändig gänga**



Artikel nr	d-R	L	H	Z
1555377	12-R $\frac{3}{8}$	34	21	16
1555378	15-R $\frac{3}{8}$	34	23	14
1555379	15-R $\frac{1}{2}$	34	28	14
1555380	18-R $\frac{1}{2}$	36	26	16
1555381	22-R $\frac{3}{4}$	39	36	16

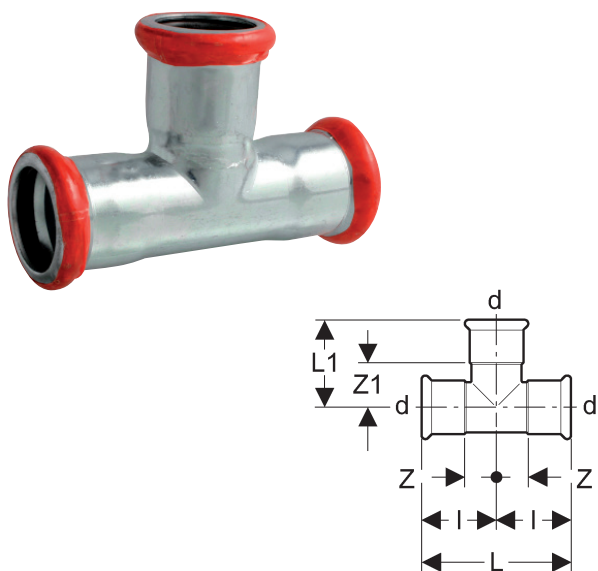


### Vinkel 90° med invändig gänga



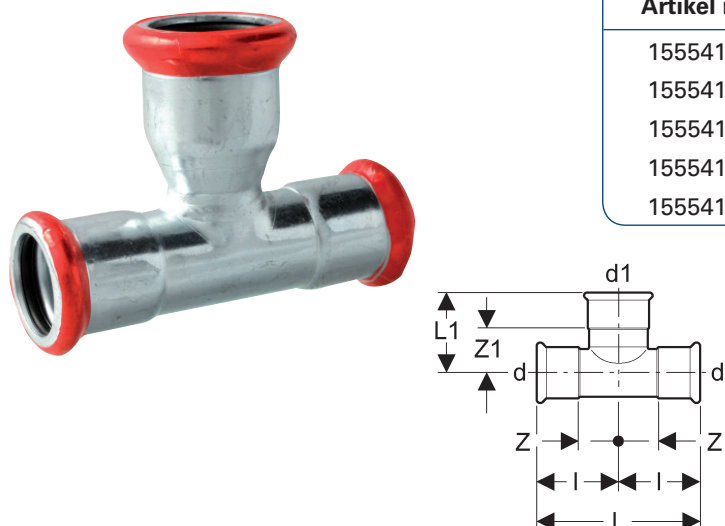
Artikel nr	d-Rp	L	L1	Z	Z1
1555382	22-Rp <sup>3/4</sup>	42	30	19	15
1555383	28-Rp <sup>1/2</sup>	47	43	18	31

### T-rör



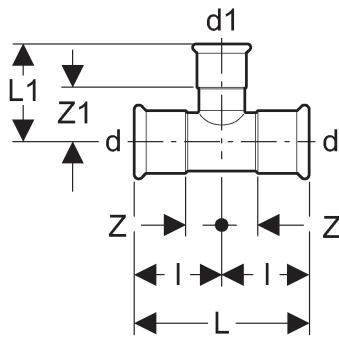
Artikel nr	d	L	L1	Z	Z1	I
1555384	12	56	35	10	17	28
1555385	15	74	36	17	16	37
1555386	18	80	37	20	17	40
1555387	22	84	43	18	20	42
1555388	28	92	46	22	22	46
1555389	35	102	55	25	29	51
1555390	42	118	60	27	28	59
1555391	54	142	73	34	36	71
1555497	76,1	232	121	61	61	116
1555498	88,9	262	126	68	63	131
1555499	108	312	152	78	74	156

### T-rör med förstorat avstick



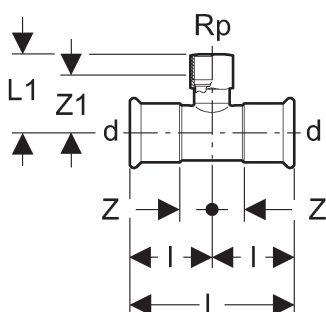
Artikel nr	d-d1-d	L	L1	Z	Z1	I
1555412	12-15-12	56	38	10	17	28
1555413	15-18-15	74	36	17	16	37
1555414	15-22-15	74	42	17	19	37
1555415	18-22-18	80	45	20	22	40
1555416	22-28-22	84	45	18	22	42

## T-rör med förminskat avstick



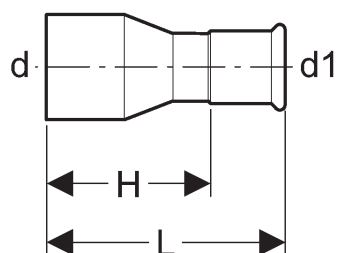
Artikel nr	d-d1-d	L	L1	Z	Z1	I
1555392	15-12-15	74	33	16	15	37
1555393	18-12-18	80	34	19	16	40
1555394	18-15-18	80	35	19	14	40
1555396	22-15-22	82	40	18	19	41
1555397	22-18-22	82	40	18	19	41
1555398	28-15-28	92	42	22	21	46
1555399	28-18-28	92	43	22	22	46
1555400	28-22-28	92	46	22	23	46
1555401	35-15-35	102	45	25	24	51
1555402	35-18-35	102	45	25	24	51
1555403	35-22-35	102	48	25	25	51
1555404	35-28-35	102	50	25	25	51
1555405	42-22-42	118	54	27	31	59
1555406	42-28-42	118	53	27	29	59
1555407	42-35-42	118	57	27	30	59
1555408	54-22-54	142	56	34	33	71
1555409	54-28-54	142	59	34	35	71
1555410	54-35-54	142	64	34	37	71
1555411	54-42-54	142	68	34	36	71
1555509	76,1-54-76,1	232	120	61	65	116
1555510	88,9-76,1-88,9	262	128	68	75	131
1555511	108-88,9-108	312	153	78	75	156

## T-rör med invändigt gängat avstick



Artikel nr	d-Rp-d	L	L1	Z	Z1	I
1555417	12-Rp <sup>3</sup> / <sub>8</sub> -12	56	33	10	23	28
1555418	12-Rp <sup>1</sup> / <sub>2</sub> -12	56	36	11	23	28
1555419	15-Rp <sup>1</sup> / <sub>2</sub> -15	74	38	17	23	37
1555420	18-Rp <sup>1</sup> / <sub>2</sub> -18	80	39	20	24	40
1555421	22-Rp <sup>1</sup> / <sub>2</sub> -22	84	42	18	27	42
1555422	28-Rp <sup>1</sup> / <sub>2</sub> -28	92	44	22	29	46
1555423	35-Rp <sup>1</sup> / <sub>2</sub> -35	102	48	25	33	51
1555424	42-Rp <sup>1</sup> / <sub>2</sub> -42	118	46	27	31	59
1555425	54-Rp <sup>1</sup> / <sub>2</sub> -54	142	58	34	43	74
1555500	76,1-Rp <sup>3</sup> / <sub>4</sub> -76,1	232	69	61	52	116
1555501	88,9-Rp <sup>3</sup> / <sub>4</sub> -88,9	262	76	68	59	131
1555502	108-Rp <sup>3</sup> / <sub>4</sub> -108	312	86	78	69	156

## Reducering med slätända



Artikel nr	d-d1	L	H
1555426	15-12	51	33
1555427	18-12	53	35
1555428	18-15	58	37
1555430	22-15	63	42
1555431	22-18	61	41
1555432	28-15	81	61
1555433	28-18	84	64
1555434	28-22	70	45
1555437	35-22	76	54
1555438	35-28	74	49
1555439	42-22	87	55
1555440	42-28	100	77
1555441	42-35	82	56
1555442	54-22	110	88
1555443	54-28	100	75
1555444	54-35	129	101
1555445	54-42	108	78
1555512	76,1-42	151	121
1555513	76,1-54	145	109
1555514	88,9-54	157	122
1555515	88,9-76,1	157	105
1555516	108-76,1	196	144
1555517	108-88,9	192	133

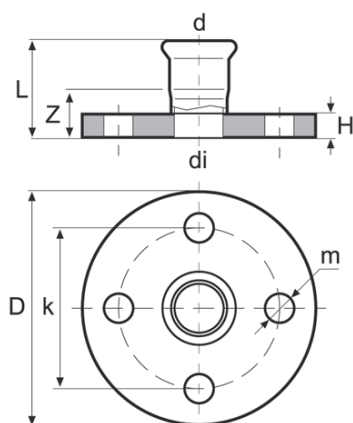
## Flänsmuffar



### PN6

Artikel nr	d	D	D1	L	H	m	k	Z
1555250	76,1	160	72	130	14	14	130	75
1555251	88,9	190	85	137	16	18	150	74
1555252	108	210	104	162	16	18	170	84

PN6 har 4 hål



### PN10/16

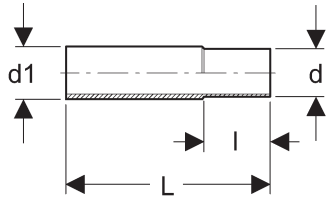
Artikel nr	d	D	D1	L	H	m	k	Z
1555253	76,1	185	72	134	18	18	145	79
1555254	88,9	200	85	141	20	18	160	78
1555255	108	220	104	166	20	18	180	88

88,9 och 108 (för PN10/16) har 8 hål



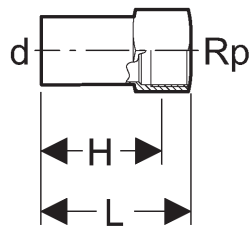
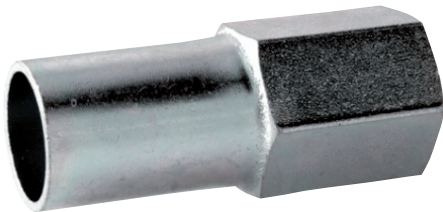
## Övergångsrör

Med svetsände passande mot rör SS 326 och slätända för A-Press-muff.



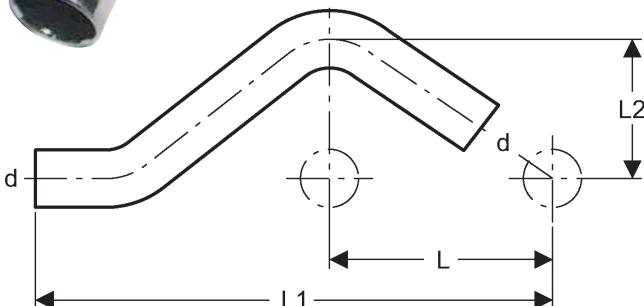
Artikel nr	d-d1	L	I
1555456	28-31	120	34
1555457	35-38	120	40
1555458	42-44,5	120	45
1555459	54-57	120	50

## Övergångsnippel, elförzinkad, slätända/invändig gänga



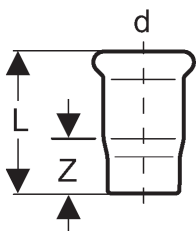
Artikel nr	d-d1	L	I
1555477	12-Rp $\frac{1}{2}$	58	45
1555478	15-Rp $\frac{1}{2}$	61	44
1555479	18-Rp $\frac{1}{2}$	61	44
1555480	18-Rp $\frac{3}{4}$	64	47
1555481	22-Rp $\frac{1}{2}$	61	44
1555482	22-Rp $\frac{3}{4}$	65	48

## S-rör, elförzinkade



Artikel nr	d	L1	L2	L
1555346	12	154	35	55
1555347	15	145	37	57
1555348	18	157	40	60
1555349	22	175	52	65
1555350	28	226	65	74

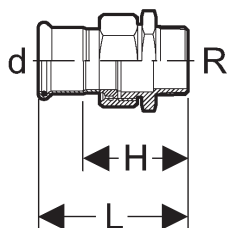
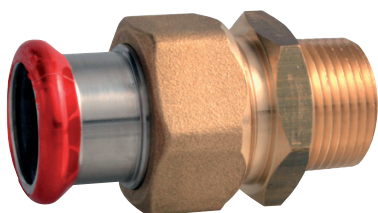
## Huv, elförzinkade



Artikel nr	d	L	Z
1555847	12	30	13
1555848	15	38	18
1555849	18	41	18
1555850	22	42	20
1555851	28	46	22
1555852	35	51	25
1555853	42	59	28
1555854	54	73	37
1555855	76,1	70	15
1555856	88,9	87	24
1555857	108	98	21

## Unionskoppling med utvändig gänga

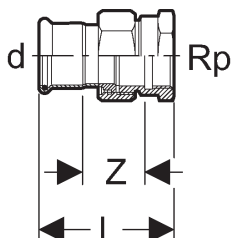
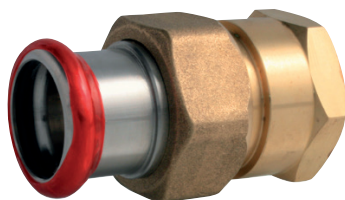
Mutter av mässing och planpackning.



Artikel nr	d-R	L	Z
1555909	15-R $\frac{1}{2}$	61	41
1555914	22-R $\frac{3}{4}$	68	47
1555916	28-R1	75	52
1555917	35-R1 $\frac{1}{4}$	80	54

## Unionskoppling med invändig gänga

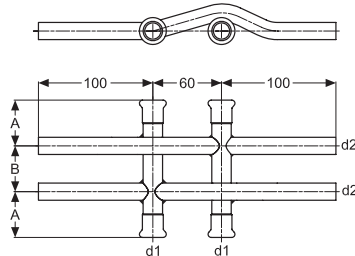
Mutter av mässing och planpackning.



Artikel nr	d-Rp	L	Z
1555920	15-Rp $\frac{1}{2}$	59	26
1555924	22-Rp $\frac{3}{4}$	63	27
1555926	28-Rp1	71	31
1555927	35-Rp1 $\frac{1}{4}$	77	32

## Stamfördelare dubbel

L=260mm.



Artikel nr	d1-d2	A	B
1555930	12-12	30	40
1555931	15-12	40	40
1555932	15-15	40	40
1555933	18-12	40	40
1555934	18-15	40	40
1555935	22-15	40	40
1555936	28-12	40	40
1555937	28-15	40	40
1555938	35-15	40	40

## O-ringar A-Press

### O-ringar

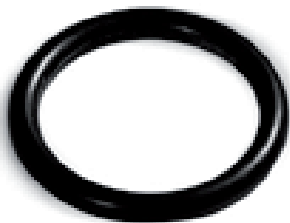
Material	Färg	Max arbets-tryck (bar)	Max/min temp °C	Max kortvarig arbetstemp °C	Anv områden
EPDM	Svart	16	-20 / +85	+120	Vatten, värme & kylsystem
FPM	Röd	16	-20 / +170	+180	Mineralolja
FPM	Grön	16	-20 / +170	+180	Tryckluft, veg. olja, eldnolja, fett, bränsle, ozonbest

Ånga, endast EPDM kan användas.

Om olja/oljedimma i trycklufts-system förekommer ska FPM o-ring användas.

### Av EPDM (Standard)

Färg: Svart.



Artikel nr	För rör dy mm	Gummi	Antal/förp
1454789	12	EPDM	20
1454748	15	EPDM	20
1454749	18	EPDM	20
1454750	22	EPDM	20
1454751	28	EPDM	20
1454752	35	EPDM	5
1454753	42	EPDM	5
1454754	54	EPDM	5
1454755	76,1	EPDM	2
1454756	88,9	EPDM	2
1454757	108	EPDM	2

OBS! Endast för A-press elförzinkade och rostfria pressdelar -20°C – +85°C, max +120°C. Vid osäkerhet om resistens, kontakta din Ahlsell-säljare.



**Av FPM**

Färg: Röd.



Artikel nr	För rör dy mm	Material	Antal/förp
1454790	12	FPM	20
1454758	15	FPM	20
1454759	18	FPM	20
1454760	22	FPM	20
1454761	28	FPM	20
1454762	35	FPM	5
1454763	42	FPM	5
1454764	54	FPM	5
1454765	76,1	FPM	2
1454766	88,9	FPM	2
1454767	108	FPM	2

OBS! Endast för A-press elförzinkade och rostfria rördelar. För olja typ mineralolja, höga temperaturer -20°C – +170°C, max +180°C. Ej ånga. Vid osäkerhet om resistens, kontakta din Ahlsell-säljare.

**Av FPM**

Färg: Grön.



Artikel nr	För rör dy mm	Material	Antal/förp
1454791	12	FPM	20
1454768	15	FPM	20
1454769	18	FPM	20
1454770	22	FPM	20
1454771	28	FPM	20
1454772	35	FPM	5
1454773	42	FPM	5
1454774	54	FPM	5
1454775	76,1	FPM	2
1454776	88,9	FPM	2
1454777	108	FPM	2

OBS! Endast för A-press elförzinkade och rostfria rördelar. För olja, bränsle -20°C – +170°C, max +180°C. Ej ånga. Vid osäkerhet om resistens, kontakta din Ahlsell-säljare.

# Godkänd Pressutrustning för stål- och rostfria pressdetaljer system M

## Minipressutrustning för dimensioner upp till 28mm

### Presssystem Novopress AFP 101

För rörpressning av koppar, stål och rostfritt för speciellt tillhörande backsystem. Med presskraft för system upp till 19 kN. Levereras i låda med laddare och batteri 9,6 volt Nimh, 3,0 Ah exklusive pressbackar. Maskinen väger endast 1,9 kg. För garanti och service kontakta AGB Service AB, tel 0480-28122.



Artikel nr	Artikel	Beteckning	Enhet
1770770	AFP 101	42148-50	ST
1770771	Extra batteri 9,6 volt 3,0 Ah	41574-50	ST
1770772	Extra batteriladdare 230 Volt	17047-50	ST
1770773	Nätadapter för 230 Volt	17151-50	ST

### Pressbackar M för Novopress AFP Presssystem

Typ M, för stål och koppar. Passar enbart i Novopress AFP 101 pressmaskiner.



Artikel nr	Dimension	Beteckning	Enhet
1770779	M12	41561-50	ST
1770780	M15	41562-50	ST
1770781	M18	41563-50	ST
1770782	M22	41564-50	ST
1770783	M28	41565-50	ST

## Standard pressutrustning för dimensioner upp till 54mm

### Pressmaskin Novopress ECO 201

Elansluten pressmaskin 230 V/50-60 Hz för pressning av rörkopplingar 12-54 mm (plaströrsystem upp till 75 mm). Avsedd för pressbackar typ standard. Ineffekt 400 watt. Med presskraft för system som kräver 32 kN. Kabellängd 5 meter. Vikt 4,0 kg. Levereras i låda utan pressbackar. För garanti och service kontakta AGB Service AB, tel 0480-28122.



Artikel nr	Artikel	Beteckning	Enhet
1770794	ECO 201	41123-50	ST

### Pressmaskin Novopress ACO 202

Sladdlös pressmaskin 18 volt 3,0 Ah Li-Ion batterier för pressning av rörkopplingar 12-54 mm (plaströrsystem upp till 75 mm). Avsedd för pressbackar typ standard. Ineffekt 375 watt. Med presskraft för system som kräver 32 kN. Vikt 3,3 kg. Levereras med laddare och batteri i låda utan pressbackar. För garanti och service kontakta AGB Service AB, tel 0480-28122.



Artikel nr	Artikel	Beteckning	Enhet
1770801	ACO 202	43557-50	ST

### Pressbackar standard typ Novopress M

Typ M, för stål och koppar. Passar i Novopressmaskiner typ ECO201/202, EFP 201/202, AFP201/202, ACO201/202.



Artikel nr	Dimension	Beteckning	Enhet
1770802	M12	41296-50	ST
1770803	M15	41297-50	ST
1770804	M18	41298-50	ST
1770805	M22	41299-50	ST
1770806	M28	41300-50	ST
1770807	M35	41301-50	ST

## Pressringar standard typ Novopress M42-54

Typ M, för stål och koppar. Passar i Novopressmaskiner typ ECO201/202, EFP 201/202, AFP201/202, ACO201/202, med standardfäste. Presslingorna måste användas i kombination med mellanback ZB201.



Artikel nr	Dimension	Beteckning	Enhet
19025285	Komplett i låda med M42-54 och mellanback		ST
1770832	M42	41351-50	ST
1770833	M54	41352-50	ST
1770842	Mellanback ZB201	34762-50	ST
19025292	Verktyglåda 42/54	34066-50	ST

## Presssystem Novopress typ ECO3

Med presskraft för pressrördelar 12-108 mm system M. Elansluten 230 volt, skyddsklass IP20. Effekt 400 watt. Med eget backsystem med elektronisk inbyggd intelligens för att korrekt pressoperation ska uppnås. Kolvkraft 45 kN. Adaptiv presskraft upp till 140 kN. Vikt 5 kg. Levereras i förvaringslåda utan pressbackar. För garanti och service kontakta AGB Service AB, tel 0480-28122.



Artikel nr	Artikel	Beteckning	Enhet
1770825	ECO 301	37562-50	ST

## Pressbackar M för Novopress ECO301

Typ M, för stål och koppar. Passar enbart i Novopress ECO 301 pressmaskiner.



Artikel nr	Dimension	Beteckning	Enhet
1770826	M12	41308-50	ST
1770827	M15	41309-50	ST
1770828	M18	41310-50	ST
1770829	M22	41311-50	ST
1770830	M28	41312-50	ST
1770831	M35	41313-50	ST

## Presslingor Novopress M42-54 för system ECO301

Typ M, för stål och koppar. Passar enbart i Novopress ECO301 pressmaskiner. Presslingorna måste användas i kombination med mellanback ZB302.



Artikel nr	Dimension	Beteckning	Enhet
19025287	Slingpaket kompl. M42-54 med mellanback och låda		
1770832	M42 Presslingor	41351-50	ST
1770833	M54 Presslingor	41352-50	ST
1770843	Mellanback ZB302	37328-50	ST
19025292	Verktygslåda 42/54	34066-50	ST

## Presslingor Novopress M76,1-88,9 för system ECO301

Typ M, för stål och koppar. Passar enbart i Novopress ECO301 pressmaskiner. Presslingorna måste användas i kombination med mellanback ZB321.



Artikel nr	Dimension	Beteckning	Enhet
1770844	Slingpaket kompl. 76-88,9 med mellanback och låda		
1770846	M76,1 Presslingor	35450-50	ST
1770847	M88,9 Presslingor	36518-50	ST
19025290	Verktygslåda 76-88,9	37748-50	ST
1770849	Mellanback ZB321	37156-50	ST

## Presslingor Novopress 108,0 för system ECO301

Typ M, för stål och koppar. Passar enbart i Novopress ECO301 pressmaskiner. Presslingorna måste användas i kombination med mellanback ZB321 för press och mellanback ZB322 för slutpress.



Artikel nr	Dimension	Beteckning	Enhet
1770845	Slingpaket kompl. 108,0 med mellanbackar och låda		
1770848	108,0 Pressring	36519-50	ST
1770849	Mellanback ZB 321 (förpress)	37156-50	ST
1770850	Mellanback ZB 322 (slutpress)	35530-50	ST
19025290	Verktygslåda 76-88,9	37748-50	ST



## Röravskärare

Art nr	Artikel	Dim
266067	Röravskärare	6-35 mm
266069	Röravskärare	12-54 mm



## Elektrisk röravskärare Rems Nano

Art nr	Artikel	Dim
19024940	Elektrisk röravskärare Rems Nano	12-28 mm
19024941	Trissa Cu-Inox	



## Elektrisk röravskärare Rems Cento

Trissa beställs separat.

Art nr	Artikel	Dim
19000075	Elektrisk röravskärare Cento	22-108 mm
19000082	Trissa Cu-Inox	



## Rörfräs a-collection

Art nr	Artikel	Dim
19000008	Rörfräs a-collection	6-35 mm
19000007	Rörfräs a-collection	10-54 mm



# a-collection

## Monteringsanvisning

1. Kapa röret till rätt längd utan att deformera det. Använd inte kapskiva eller brännare.
2. Grada noggrant av röret både invändigt och utvändigt. Grader kan skada O-ringen och göra kopplingen otät.
3. Kontrollera att O-ringen sitter på plats i O-ringskammaren och smörj den eventuellt med lite tvålatten. Använd absolut inte olja eller smörjfett. Tryck muffen på röret genom att vrida lätt.
4. När röret är helt inskjutet mot stoppet, märk läget med en tuschpenna, så att du kan upptäcka om skarven kommit ur läge före eller under pressningen.
5. Montera rätt backar på pressmaskinen, dvs kontrollera både dimension och profil. Läs bruksanvisningen som medföljer pressmaskinen.
6. Håll pressmaskinen så att backarna hamnar mitt över O-ringskammaren. Pressa tills backarna kommer i kontakt med varandra eller maskinen indikerar att pressningen är klar.
7. Pressindikatorn lossnar lätt efter utförd pressning.
8. Kontrollera pressningen. En korrekt pressning ger helt tät koppling och delarna kan inte separeras igen. Alla installationer ska provtryckas enligt gällande normer.



1



2



3



4



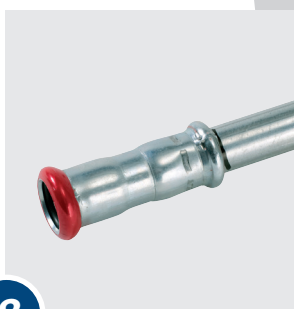
5



6



7



8



Denna produkt är anpassad till  
Branschregler Saker Vatteninstallation.  
Leverantören garanterar produktens  
funktion om branschreglerna och  
monteringsanvisningen följs.



TG 0268/08